

『ちゃぐりん』

しょく

のう

食農クイズ



た もの のうぎょう
食べ物と農業のことを

まな
クイズで学ぼう！



○か
×か

Q.1

にほん はじ

日本で初めて



さいばい

エリンギが栽培されたのは

ながのけん

長野県である



○か
×か

Q.2



エリンギは

りょうり まえ
料理する前に



みず あら

水で洗わないほうがよい



Q.3

さま

「ミルク様」

よ

と呼ばれる

かみさま

神様が



○か

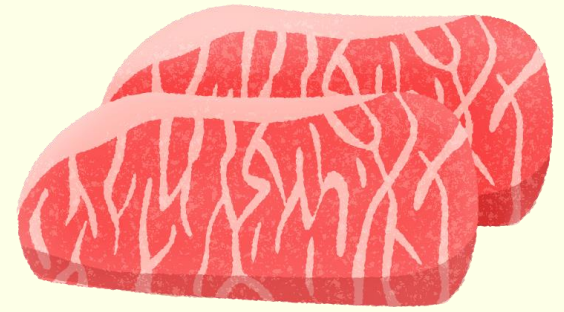
×か



○か
×か

Q.4

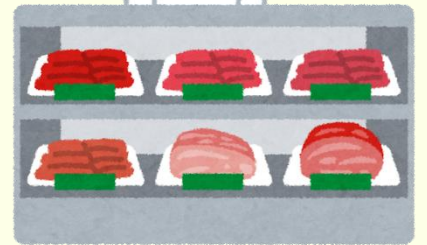
こま



きめ細かい

にく しぼう

肉の脂肪は



ゆき ふ

よ

「雪降り」と呼ばれる



○か
×か

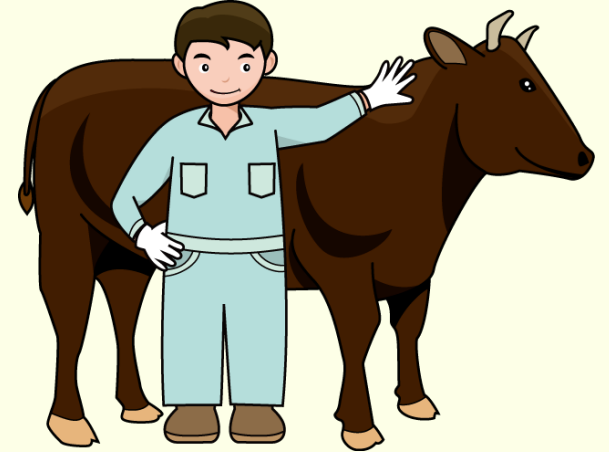
Q.5



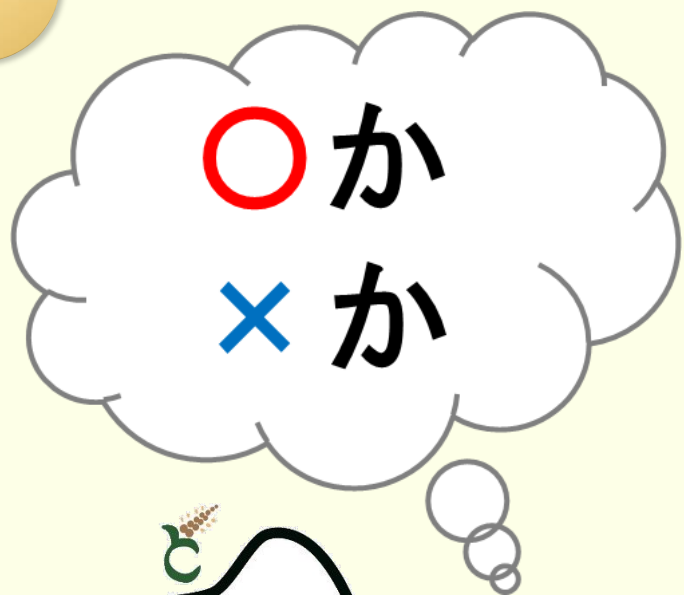
わぎゅうこうしえん
「和牛甲子園」



という



たいかい
大会がある



Q.6



ちゅうか

中華めんと



むらさきキャベツを

いためるとすっぱくなる

○か
×か

Q.7



クリームシチューは

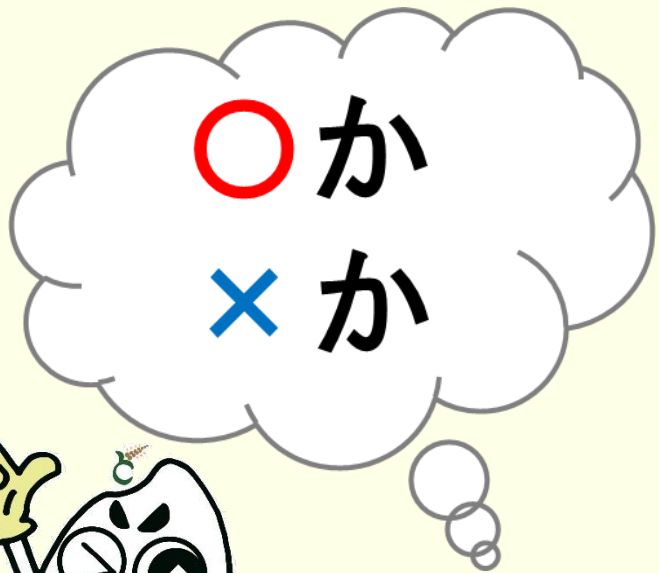
がっこうきゅうしょく

学校給食がきっかけで

ひろ

広まった





Q.8



なまえ

マラカスの名前は

しょくぶつ

かんけい

植物が関係している



Q.9



さむ

じき

そだ

寒い時期に育てた

ホウレンソウは

○か
×か

にが
苦い



○か
×か

Q.10



ホウレンソウの

シー りょう

ビタミンCの量は

きせつ か
季節で変わらない

