

# 『ちゃぐりん』

しょく

のう

# 食農クイズ



た もの のうぎょう  
食べ物と農業のことを



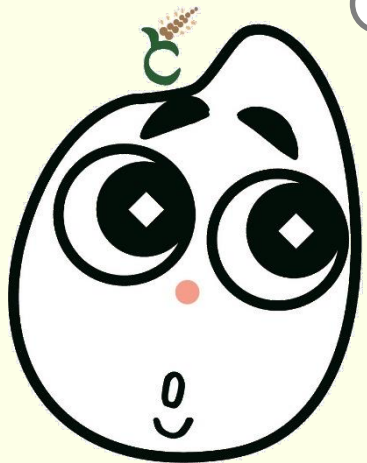
まな  
クイズで学ぼう！

○か  
×か

Q. 1

こめ ごう

お米1合は

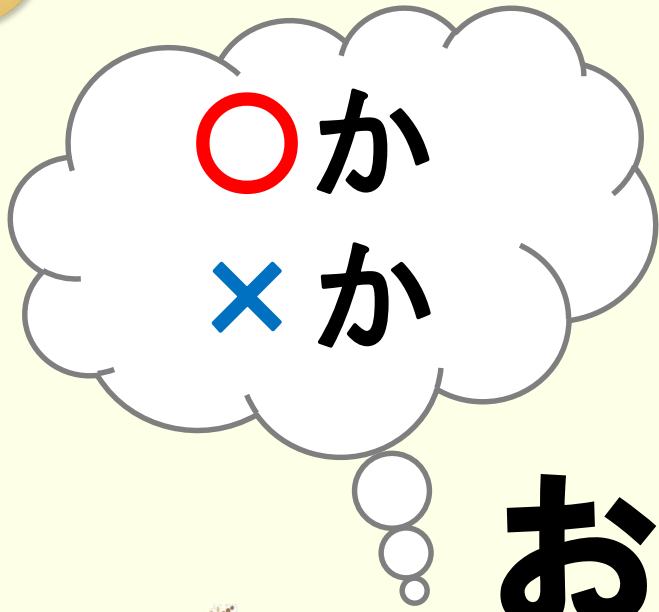


グラム

100 g である



Q.2



こめ えいご  
**お米は英語で**



ライス  
**「rice」という**



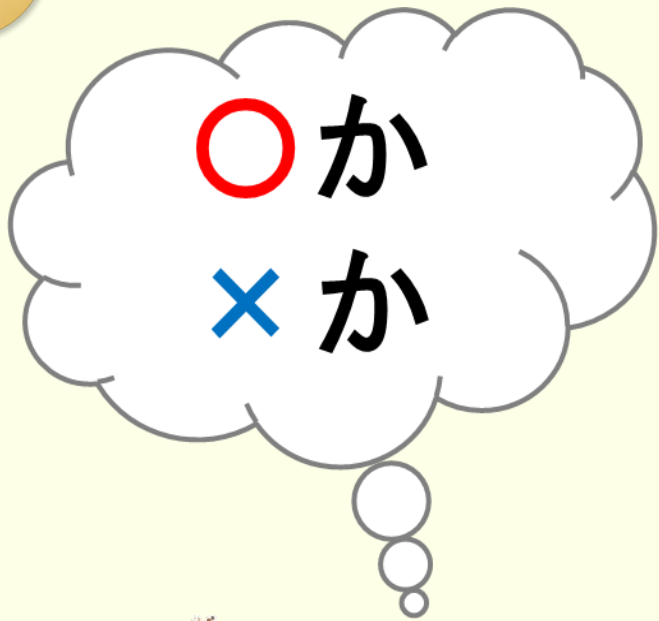
Q.3

こめ

お米は

なんかい

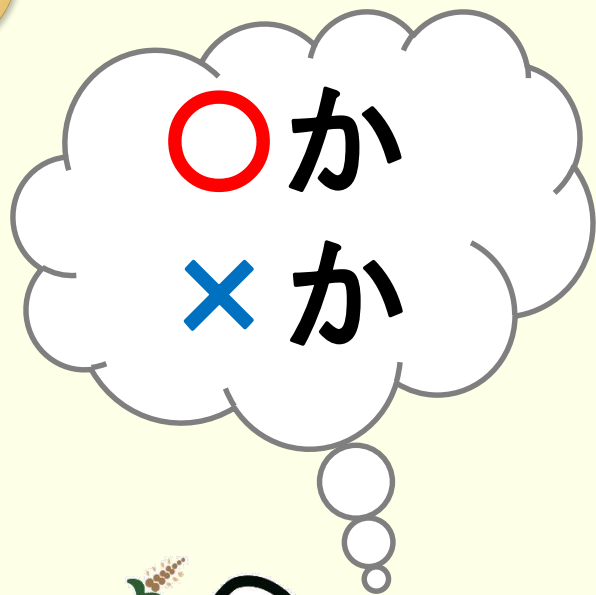
何回も



あら

洗ったほうがよい





Q.4

じゅうごや  
十五夜



だけでなく、

じゅうさんや

十三夜もある



○か  
×か

Q.5



にく

肉じゃがは



ビーフシチューを

さいげん

再現しようとして生まれた

う

○か  
×か

Q.6



せかい  
世界には



まめ なかま  
豆の仲間



しゅるい  
5000種類ほどもある

Q.7

○か  
×か

パティシエは



と  
イタリア語から

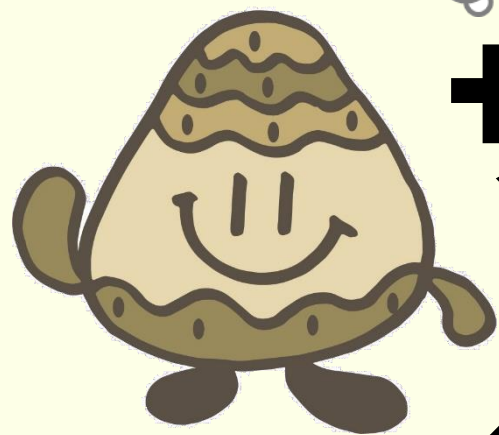
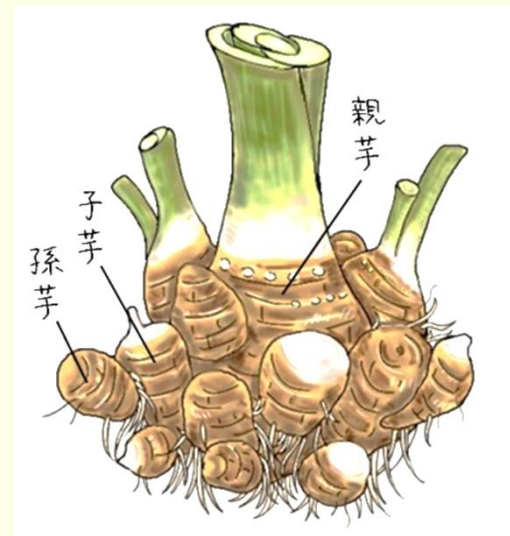
きている



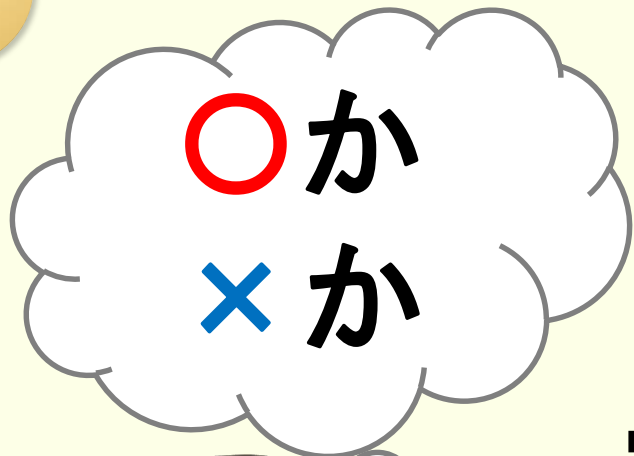


○か  
×か

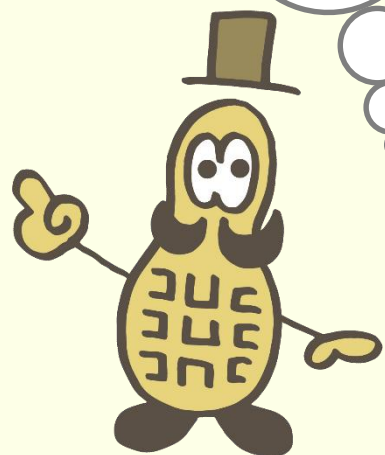
Q.8



そだ  
サトイモが育つと、  
おや こ よ  
イモを親や子と呼ぶ



Q.9



ラッカセイの

もよう

からの模様には

がいちゅう

み

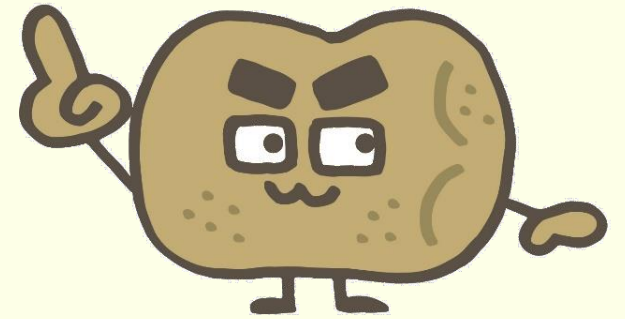
まも

やくわり

害虫から身を守る役割がある

○か  
×か

Q.10



にほん

日本にジャガイモを

はじ

つた

初めて伝えたのは

じん

オランダ人である

