



ねん がつこうばん  
2024年9月号版

『ちやぐりん』

しょく

のう

# 食農クイズ



た もの のうぎょう  
食べ物と農業のことを

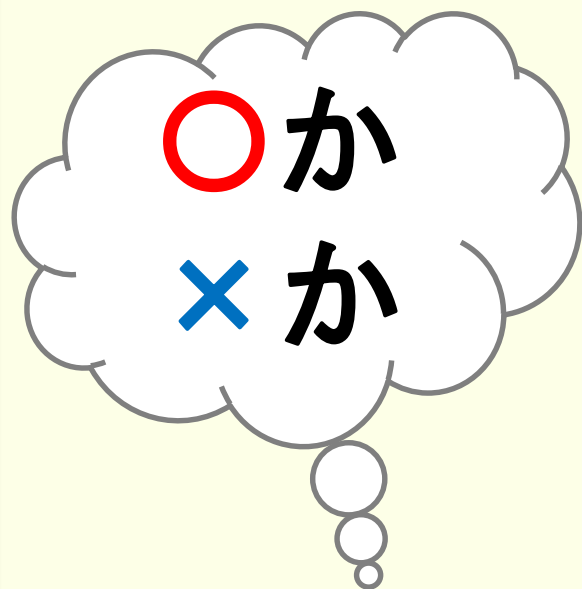
まな  
クイズで学ぼう！



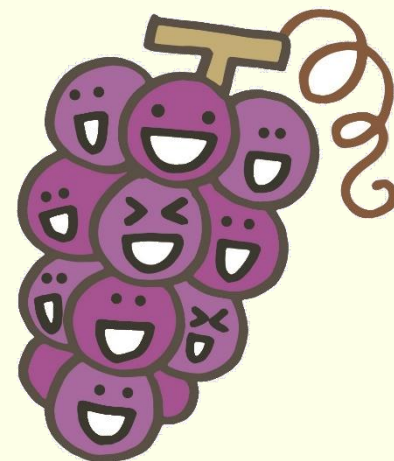
# Q.1

にほん さいばい

日本で栽培されている

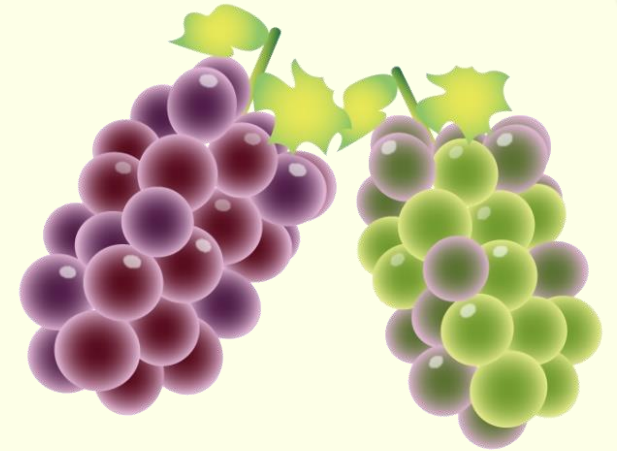


ひんしゅ  
ブドウの品種は



しゅ  
1000種である

Q.2



○か  
×か

たね  
種がある

ブドウは

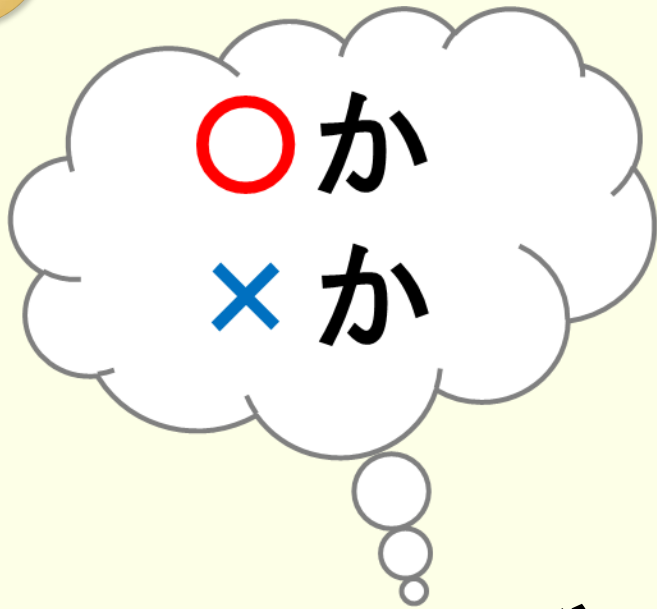
あま  
甘くなりにくい



Q.3

エフワン

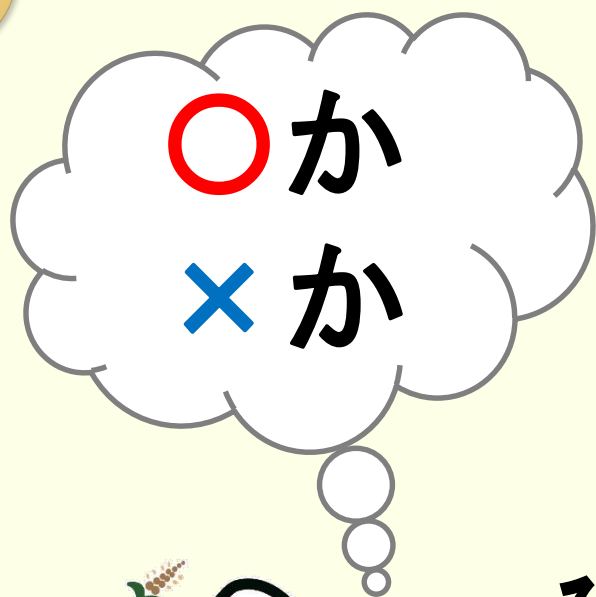
F1は



やさい ひんしゅ  
野菜の品種を

あらわしている





Q.4



おはぎは



ひと なまえ  
人の名前が



ゆらい  
由来となっている

○か  
×か

Q.5



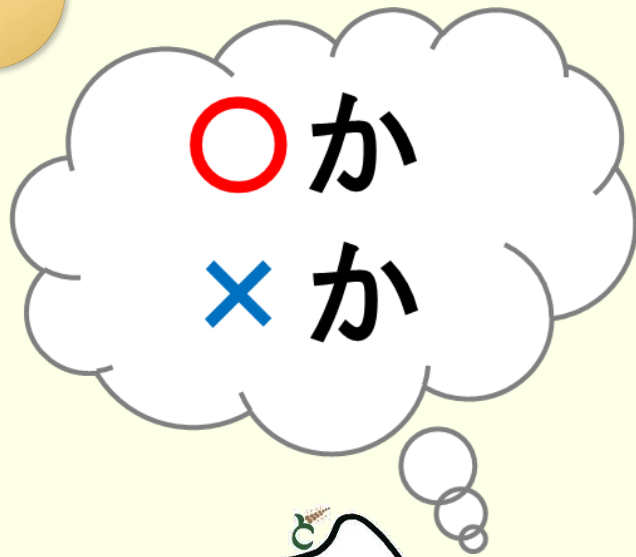
「かやくごはん」は

た

炊きこみごはんの

ことである





Q.6

だいがく

大学いもの



ゆらい

由来は

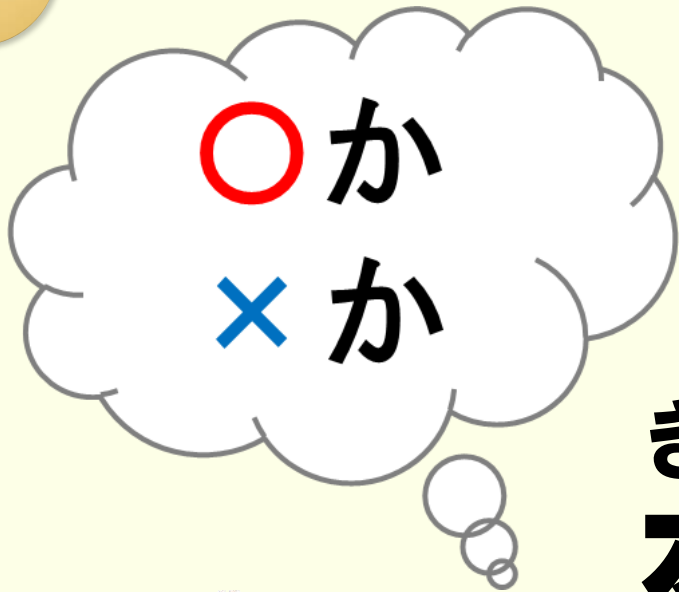


だいがくせい

にんき

大学生に人気があったから

Q.7

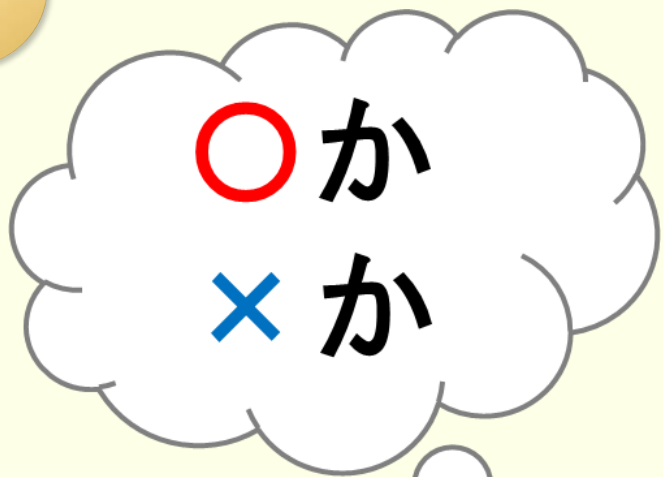


きく      せ   っ   く  
**菊の節句や**



くり      せ   っ   く  
**栗の節句もある**





Q.8



イグサは

た

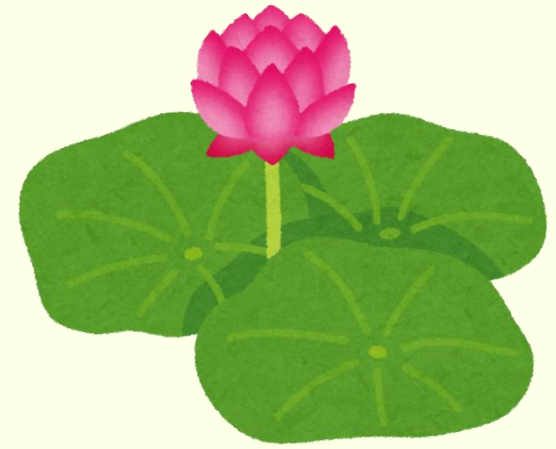
食べられるものも

ある



○か  
×か

Q.9



ハスは

ちきゅうじょう  
地球上で



あたら  
新しい植物のひとつである

○か  
×か

Q.10



レンコンは

くうき

空気にふれても

いろ

か

色が変わらない

