



『ちゃぐりん』

しょく

のう

食農クイズ

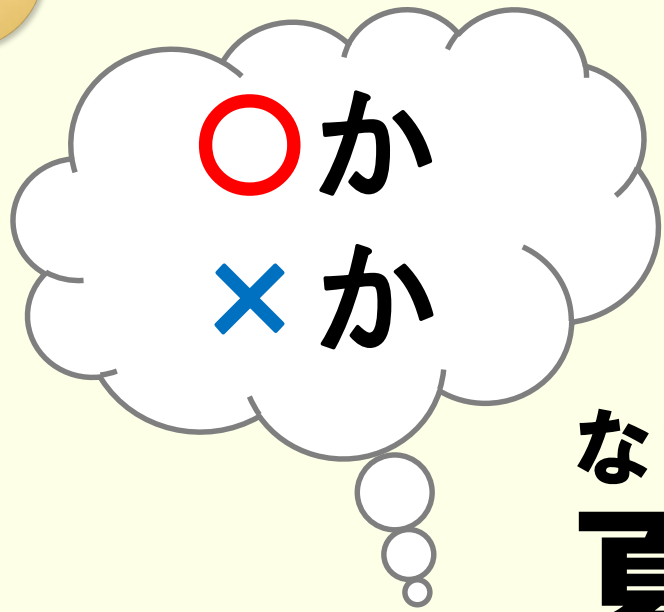


た もの のうぎょう
食べ物と農業のことを

まな
クイズで学ぼう！



Q. 1



なつ

夏のセロリは

うみ べ

海辺でよく育つ

そだ





Q.2



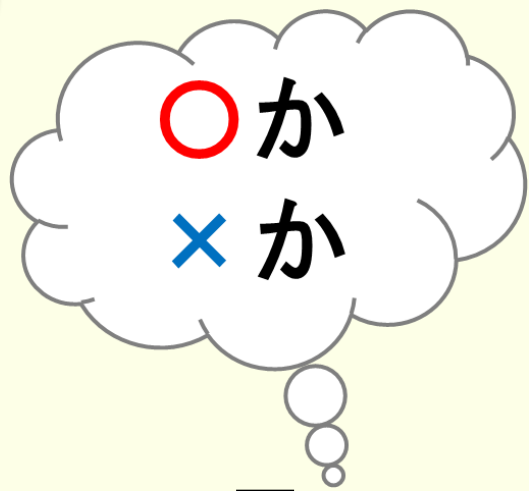
セロリにふくまれる

○か
×か

せいぶん
かおり成分は



しゅるい
40種類ある



Q.3



ゆうわく
「ヤンソンさんの誘惑」

りょうり
というジャガイモ料理が
ある



○か

×か

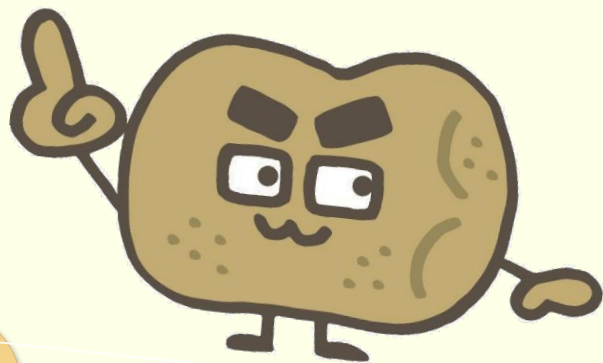
Q.4

ばれいしょ

「馬鈴薯」は

ジャガイモのこと

である



○か
×か

Q.5



ネコジャラシの

ゆらい

由来は



いぬ

犬のしっぽからきている



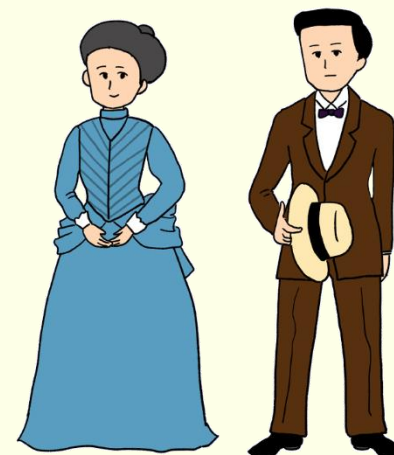
Q.6



○か
×か

アイスクリームは

ほっかいどう
北海道で



はじ
う
初めて売られた



○か
×か

Q.7



たなばた

かざ

七夕の飾りには

かい

貝のかざりが

ある



○か
×か

Q.8



キャンプをしたら

も かえ

ゴミは持ち帰らなくて

よい



○か
×か

Q.9



ハンバーガーを
こつく
1個作るのに



みず

ひつよう

水は100リットル必要である

○か
×か

Q.10



「やせうま」

りょうり

という料理は

うま

た

馬を食べる

