



『ちやぐりん』

しょく

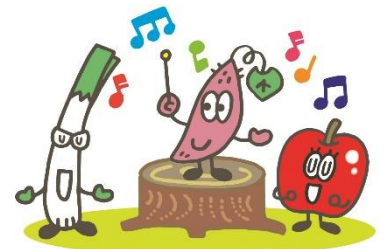
のう

食農クイズ



た もの のうぎょう
食べ物と農業のことを

まな
クイズで学ぼう！



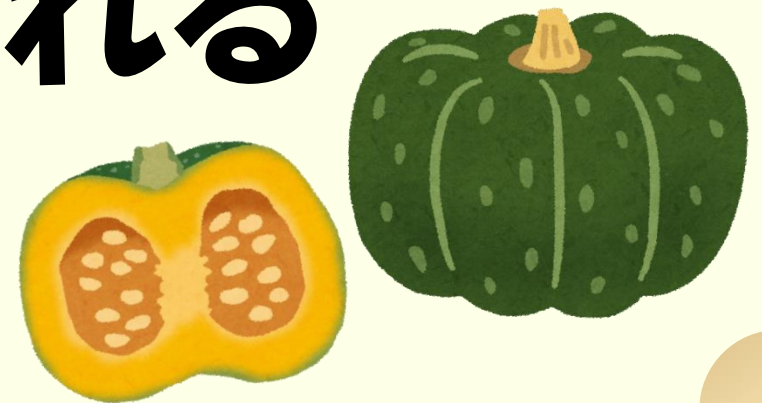
Q.1

春 夏
秋 冬

○か
×か

カボチャは

あき 秋 ~ ふゆ 冬 にとれる



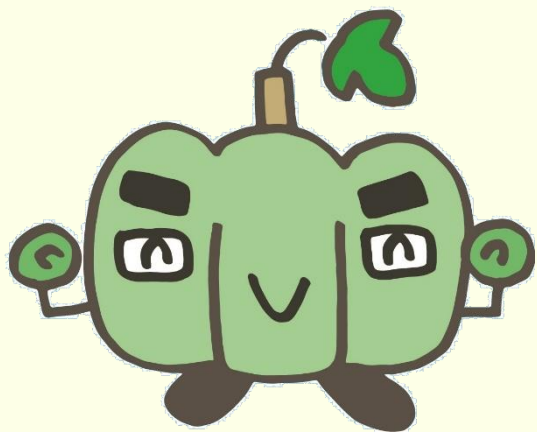
○か
×か

Q.2

とうじ
冬至に

カボチャを

た
食べるとよい



Q.3



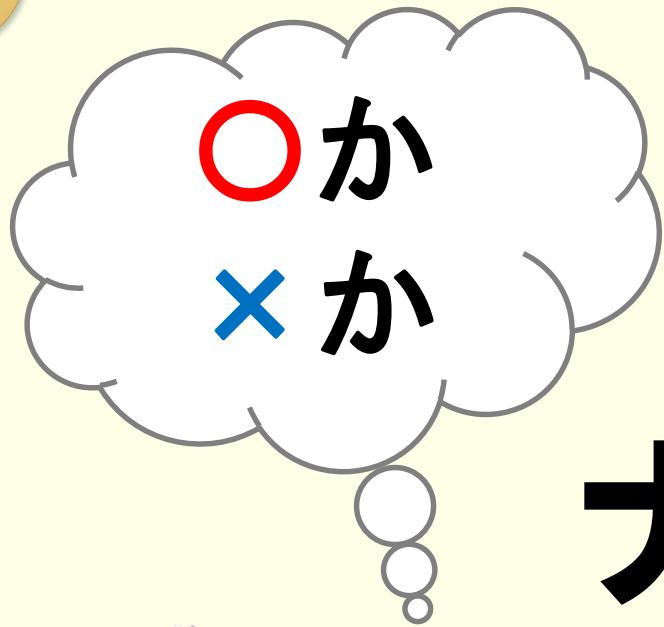
た
「田んぼのサファイア」

よ
と呼ばれる

やさしい
野菜がある



○か
×か



Q.4



ナガイモは

お折れにくい





Q.5



「ジネンジヨ」は
ヨーロッパが
げんさん
原産である



○か
×か

○か
×か

Q.6

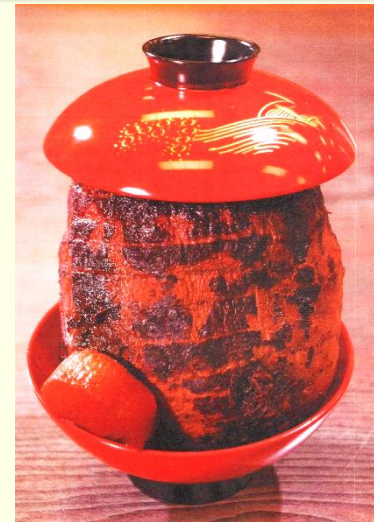
「ぼうり」

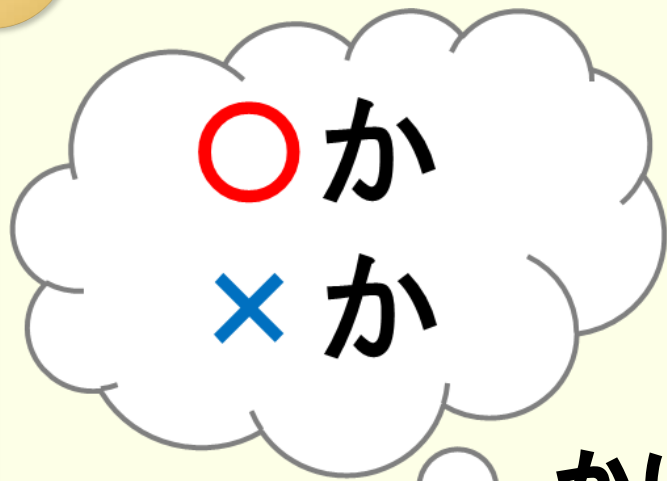
という



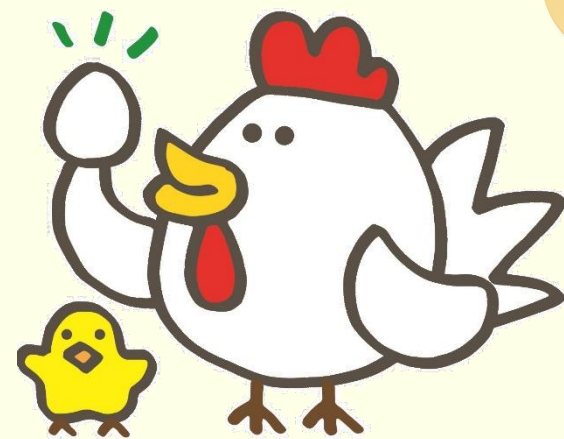
でんとうりょうり

伝統料理がある





Q.7



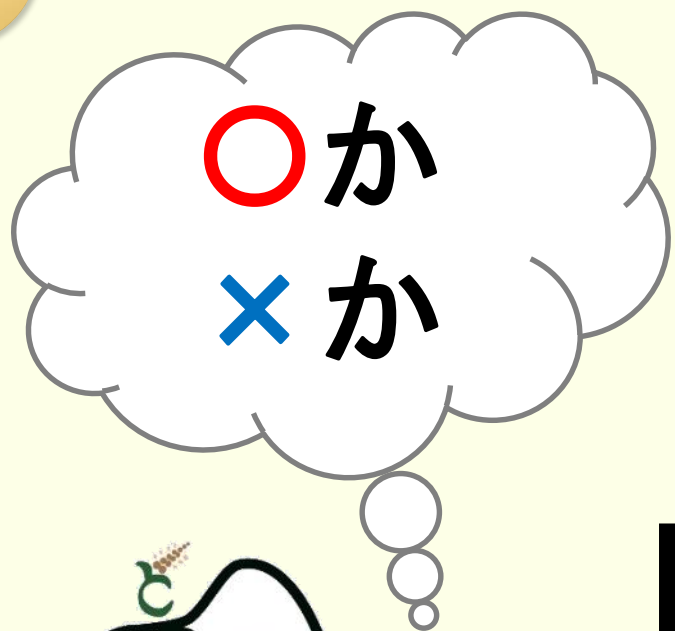
かいがい

なまたまご

海外でも生卵は



た
よく食べられている



Q.8



えいようがく
「**栄養学**」



がくもん
という**学問**がある

Q.9



○か
×か

ローストビーフは

りょうり

トルコの料理

である





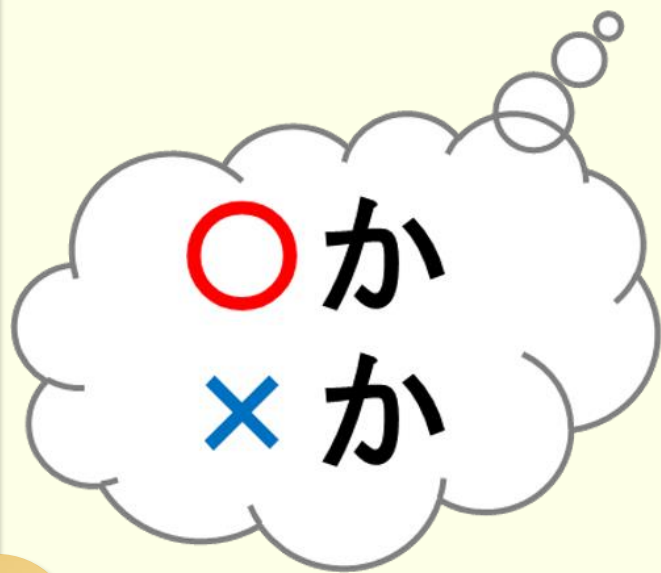
Q.10



あな なか

「穴の中のヒキガエル」

という



りょうり

料理がある

