



ねん がつこうばん
2023年10月号版

『ちやぐりん』

しょく

のう

食農クイズ

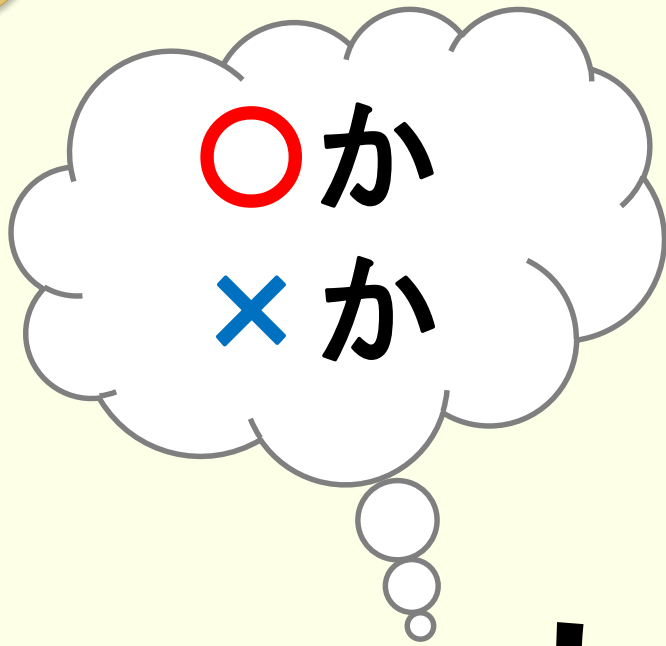


た もの のうぎょう
食べ物と農業のことを



まな
クイズで学ぼう！





Q.1

ナシは

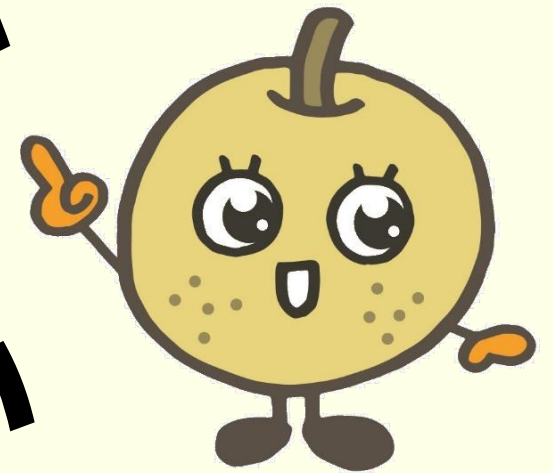


ちか

しんの近くが

あま

いちばん甘い



○か
×か

Q.2

?

ナシは



あお

あか

青ナシと赤ナシに

わ

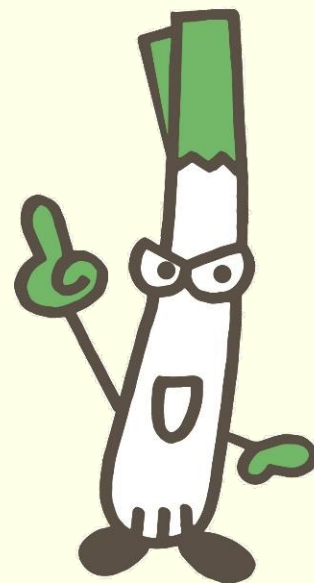
分けられる



○か
×か

Q.3

ネギは



くき ぶ ぶ ん

茎の部分を

た

食べている



○か
×か

Q.4



きゅうこうさくもつ
「救荒作物」



ことば
という言葉がある

○か
×か

Q.5

しゅうかく

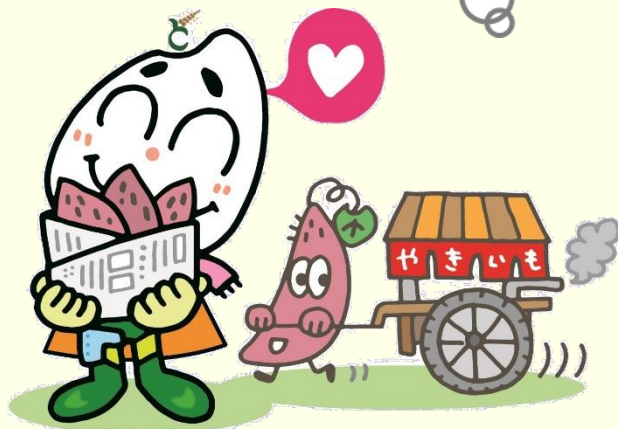
収穫した



サツマイモは

た

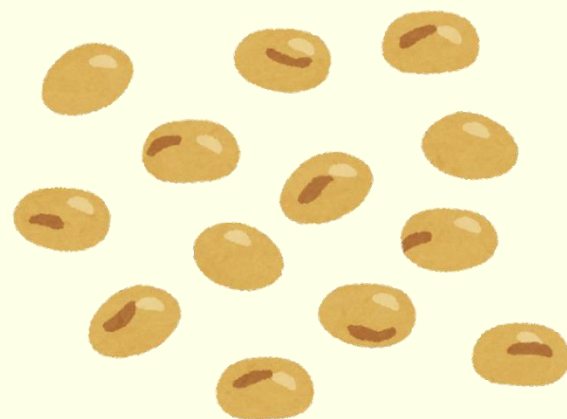
すぐに食べてよい



Q.6

○か
×か

ダイズの



ほとんどは

こくさん

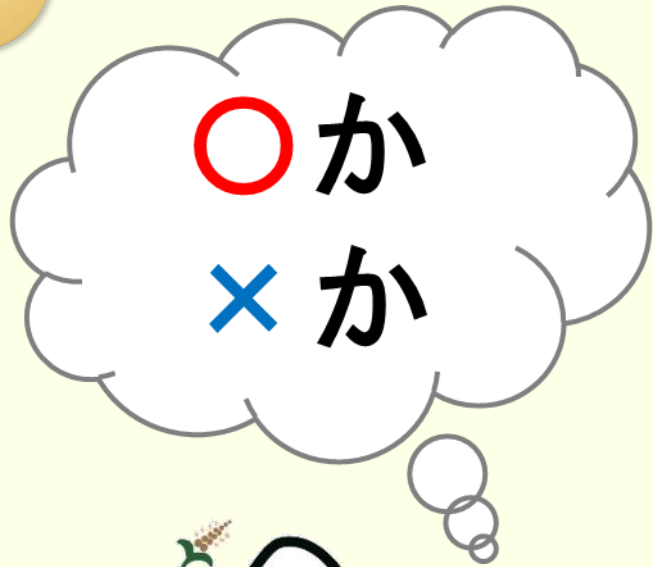
国産である



Q.7



ブドウは



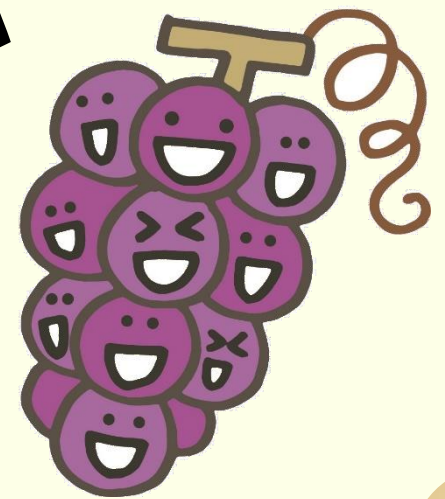
○か

×か



ま なか
ふさの真ん中が

あま
いちばん甘い



○か
×か

Q.8



あき

秋のカツオは

「もどりカツオ」

よ

と呼ばれる



○か
×か

Q.9



ジャック・

オー・ランタンは

べつ やさい

もとは別の野菜だった



Q.10

はかまい

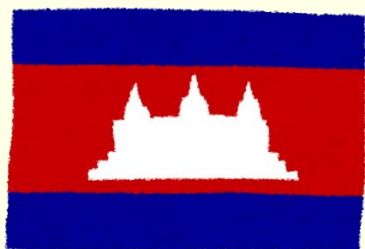
お墓参りで

○か

×か

そな

ごちそうをお供えする



くに

国がある

