



『ちやぐりん』

しょく

のう

食農クイズ



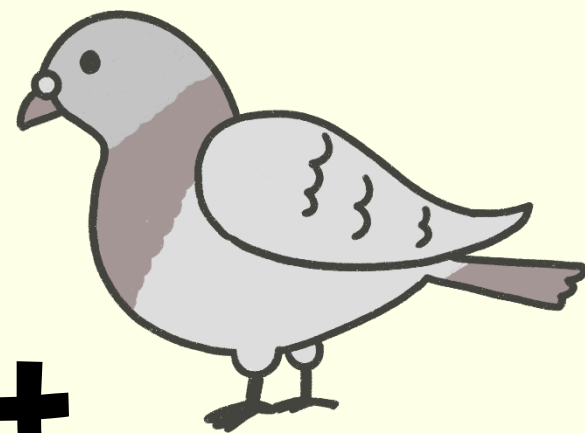
た もの のうぎょう
食べ物と農業のことを

まな
クイズで学ぼう！



○か
×か

Q.1



な か ま

ハトの仲間は

オスもメスも

つく

ミルクを作れる



○か
×か

Q.2 ?

ちゃ

ごはん茶わん



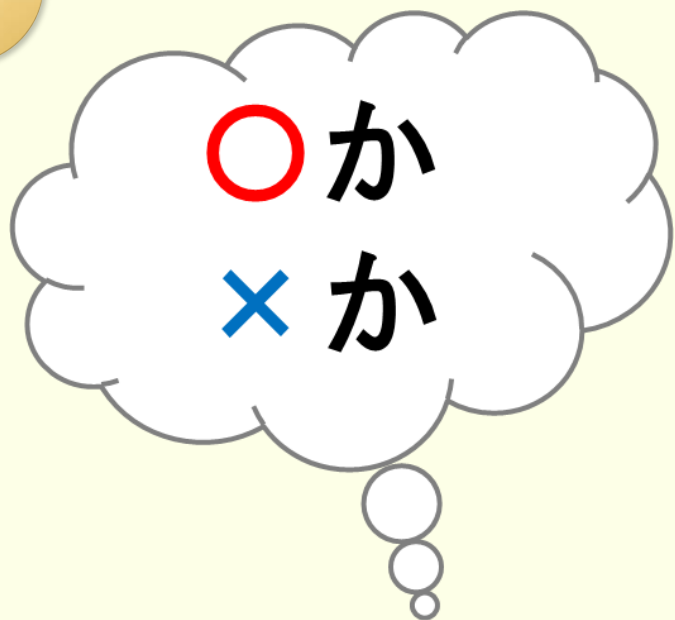
こめ

1ぱいの米つぶは

やく

約100つぶである





Q.3

こめ

お米は



せいまい

精米してから1年は

ねん

た

おいしく食べられる

Q.4



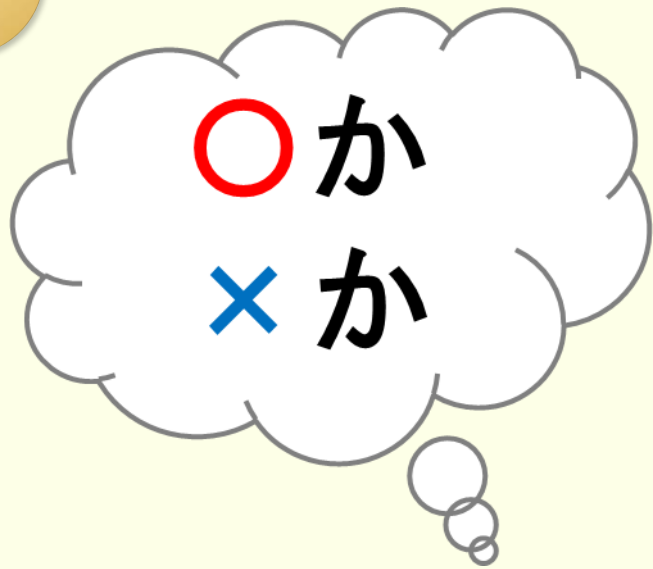
トマトのおしりにある

○か
×か

しろ せん
白い線には

なまえ
名前がある

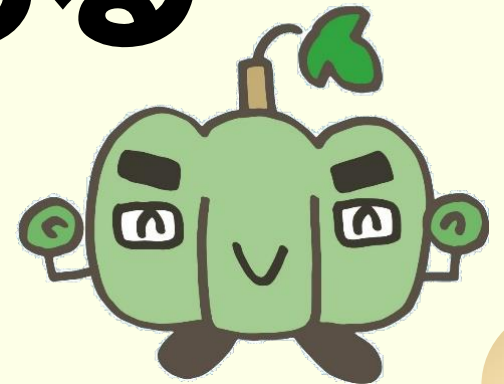




Q.5



カボチャの コンテストがある





Q.6

みず

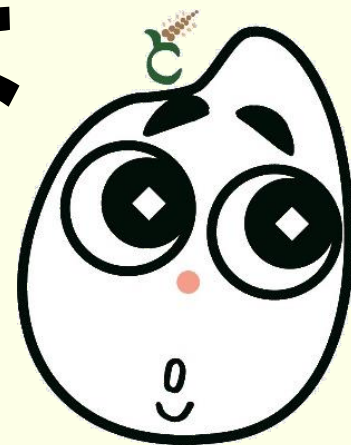
水をたくさんやると



いろ

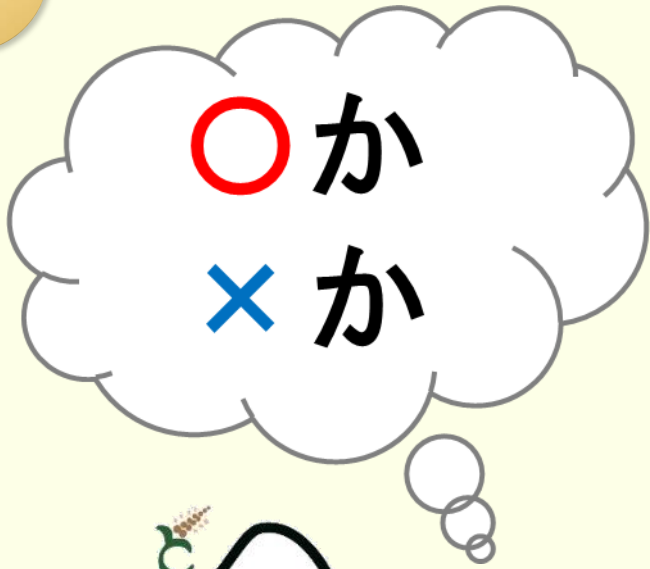
カボチャの色は

まだらになる



○か
×か

Q.7



そだ
ウシを育てるのに



ひつよう
エサはあまり必要ない

Q.8

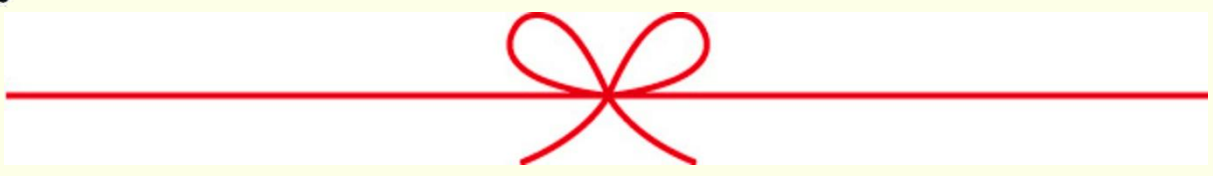


○か
×か

ゆい
「結」という



かんが かた
考え方がある



○か
×か

Q.9

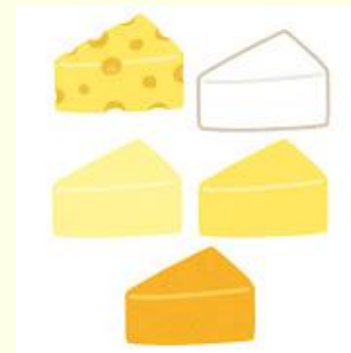


き ばな
切り花は

かざりっぱなしでよい



Q.10



ハーブやトウガラシの

はい

入ったチーズを

た

くに

食べる国がある



○か
×か