



『ちゃぐりん』

しょく

のう

食農クイズ



た もの のうぎょう
食べ物と農業のことを

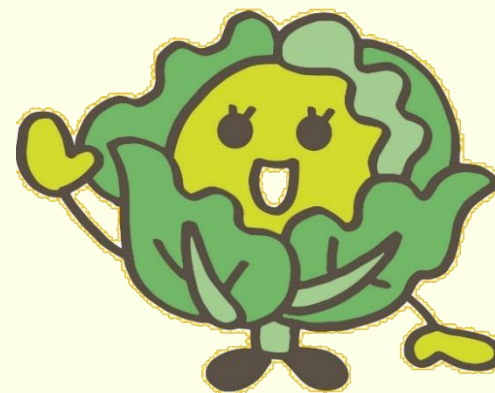


まな
クイズで学ぼう！



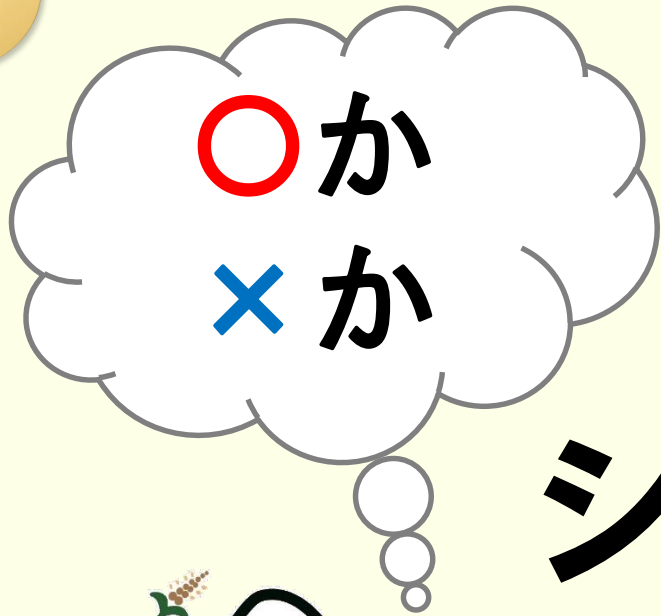
○か
×か

Q.1



こ
キャベツ1個には
は まい
葉が20枚くらいある

Q.2



シュークリームは

ご

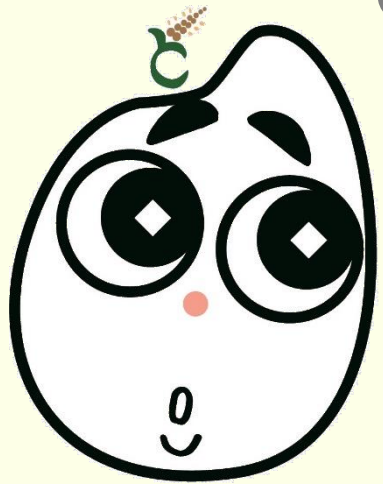
フランス語で



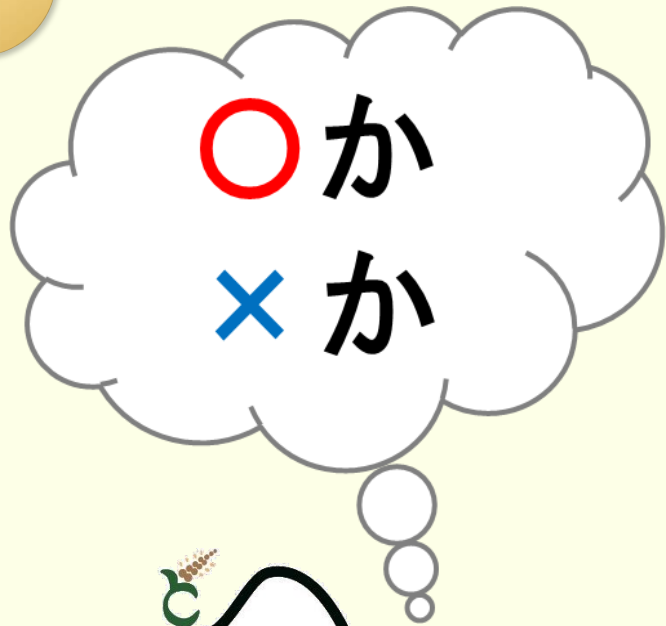
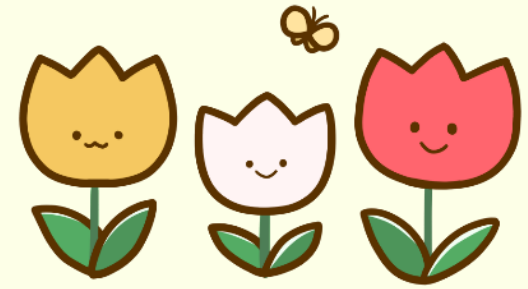
いわ

いみ

岩という意味である



Q.3



『ゴリラ』

なまえ

という名前の



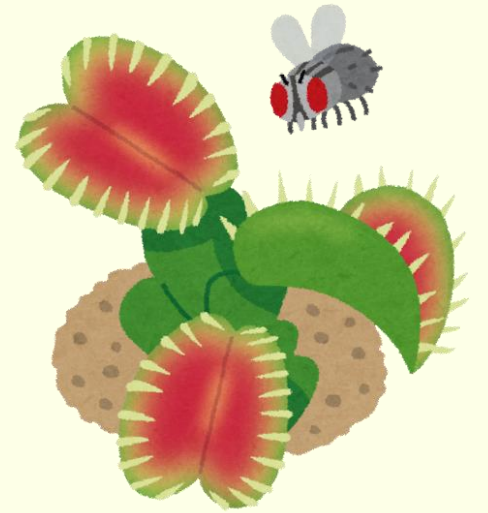
チュールリップがある

○か
×か

Q.4

むし た
虫を食べる

しょくぶつ
植物がある



○か

×か

Q.5

さいきょう や

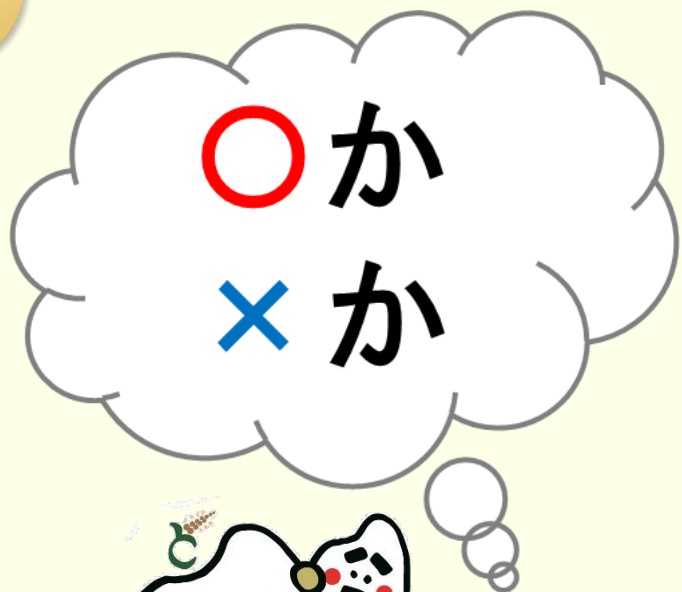
「西京焼き」

という

りょうり

料理がある



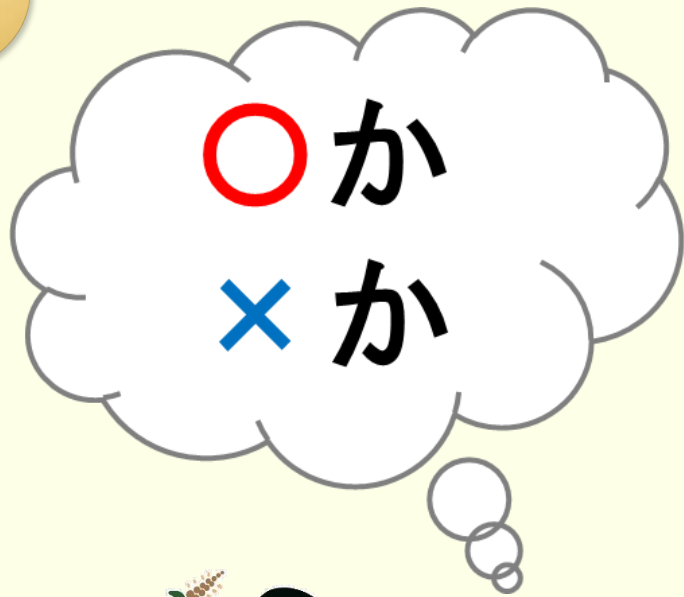


Q.6



もり やま
森や山は

てい
手入れをしなくてよい



Q.7



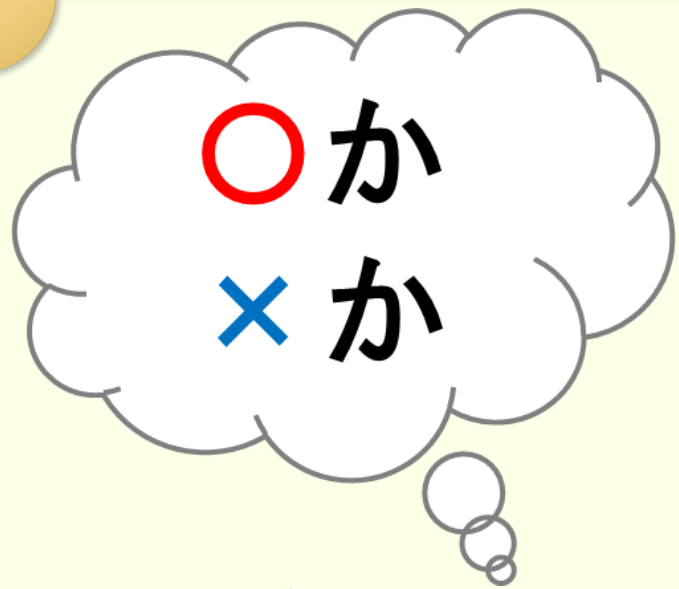
むぎちゃ
麦茶は



ちゃ は
お茶の葉から



つく
作られている



Q.8



ちゃ
お茶は



あつあつのお湯で

い
入れるとおいしい

Q.9

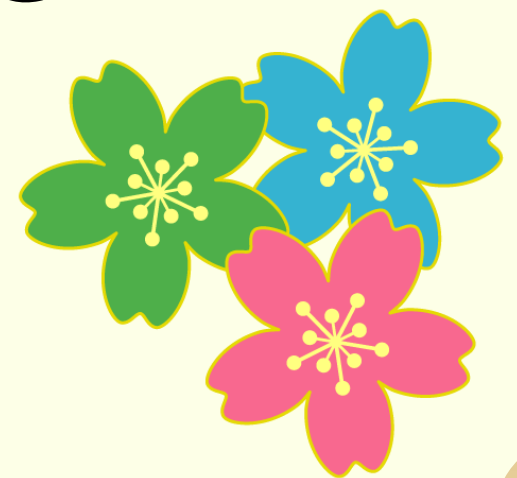
○か
×か



いろ
ピンク色ではない



さくら
桜がある



○か
×か

Q.10



た
ふだん食べている

タマネギは



き
「黄タマネギ」である

